



Az Iskola neve:  
A Tanuló neve:  
Készlet: háromszög, kör, négyzet  
További eszközigény: papír, ceruza  
Dátum:

**TANULÓ**  
PUSE Feladat Sorszám  
**A**  
**401**

**A feladat leírása:**

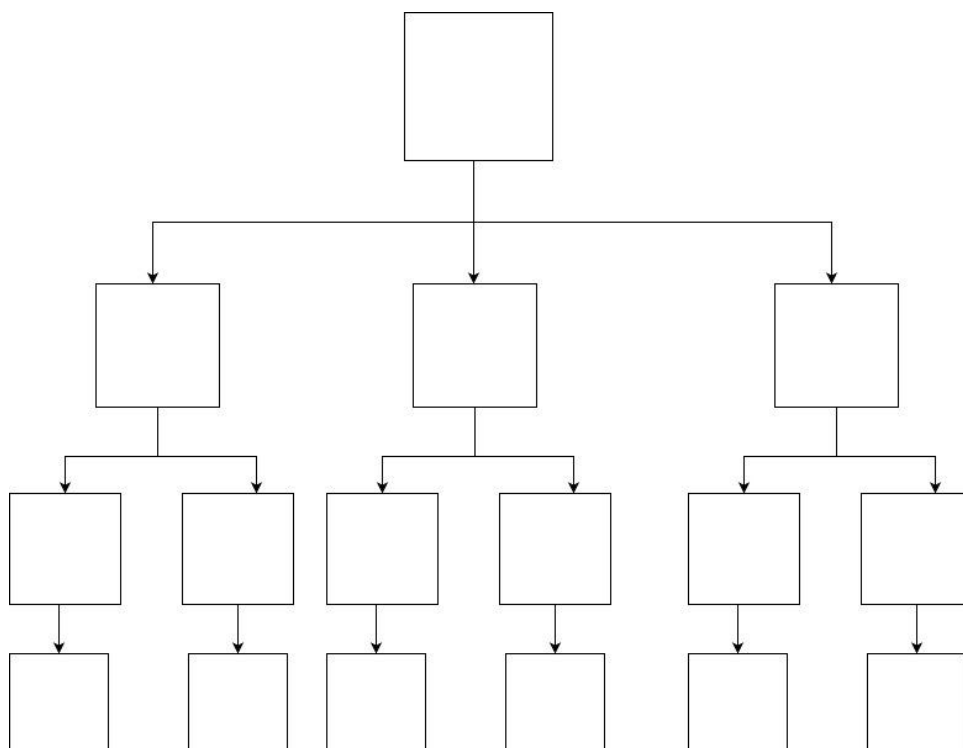
Először válassz ki egy alapformát: (H-háromszög; O-kör; N-négyzet)

Azután válassz egy alapszínt (az elem legnagyobb színes területét). Töltsd ki a Fa-diagramot, vedd figyelembe a színek szerinti besorolást. Haladj a legnagyobbtól a legkisebb színű területig!

Például: ha kiválasztjuk a kört (O) és az alapszíne kék (K). A többi szín egyik lehetséges sorrendje: Z, P, S...

Miután a választott elemed alapján kitöltötted a fa-diagramot, írd alá az elemek neveit.

**A feladat megoldása, megoldások:**



Az elemek: \_\_\_\_\_

Hány elem van a háromszög készletben? \_\_\_\_\_

Hány elem van a kör készletben? \_\_\_\_\_

Hány elem van a négyzet készletben? \_\_\_\_\_

**Megjegyzés / Önértékelés:**